



Alic Style  
NAKAGAWA  
実邸公開中

ライフスタイルに合わせて選べる  
資金計画相談会  
開催中!!

ひとクラス上の新しい豊かさの象徴を描く。シンプルかつスタイリッシュな空間を叶える、ワンフロア3邸プライベートレジデンス。

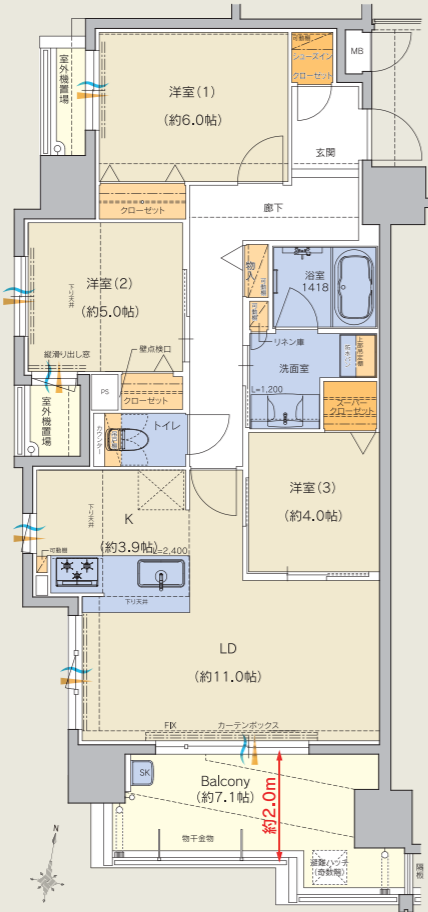
**A**  
TYPE

**3LDK**  
+SCL+SIC

住戸専有面積  
72.10㎡ (21.81坪)

バルコニー面積  
11.59㎡ (3.50坪)

室外機置場面積  
4.10㎡ (1.24坪)



Atype 201号室 [3LDK]

販売価格 3,700万円 (税込)

借入金: 3,700万円の場合

お支払例 頭金 0円

月々 36,552円

ボーナス払い (年2回) 219,580円

ボーナス払いなしの場合 月々 73,104円

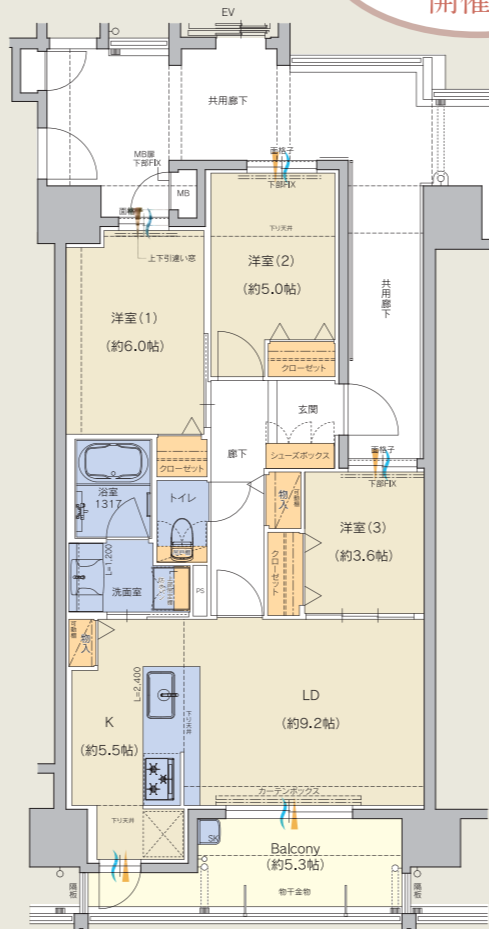
○銀行ローン / 変動金利型年利0.7%  
年2回見直しにて算出融資期間50年、  
借入額3,700万円

**B**  
TYPE

**3LDK**

住戸専有面積  
65.01㎡ (19.66坪)

バルコニー面積  
8.67㎡ (2.62坪)



Btype 202号室 [3LDK]

販売価格 3,260万円 (税込)

借入金: 3,260万円の場合

お支払例 頭金 0円

月々 32,205円

ボーナス払い (年2回) 193,468円

ボーナス払いなしの場合 月々 64,411円

○銀行ローン / 変動金利型年利0.7%  
年2回見直しにて算出融資期間50年、  
借入額3,260万円

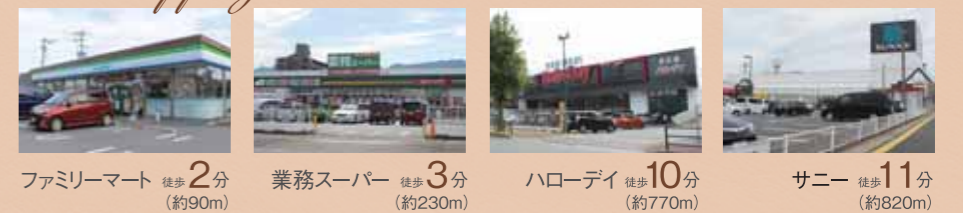
通風・採光

ますます発展する、この街の豊かさを思いのままにする優越感を日々実感することができます。



※各施設の距離分数は、地図上での計測距離になります。※バス・電車の所要時間は各交通事業者の公式HPより、平日通勤時(7時~8時台)で最短~最長のもの採用しています。時間帯により異なります。※この情報は2024年1月20日現在のもので、今後各交通機関によって変更される場合があります。※徒歩分数は、1分=80m、自転車分数は時速15km(分数は全て端数は切り上げ)で計算しています。※ラッシュ時のなど道路状況によって所要時間は異なります。※所要時間に信号待ち・渋滞等の時間は考慮していません。

Shopping 周辺に買物施設が10ヵ所以上もある、暮らしやすい立地です。



業務スーパー  
那珂川店そばにて  
現地  
モデルルーム  
公開中

モデルルーム見学ご希望の方は、下記HPもしくはQRコードよりご予約の上ご来場ください。ご不明な点はご遠慮なく下記フリーダイヤル迄お電話ください。スタッフ一同お待ちしております。

お問い合わせ  
FreeDial 0120-774-155

売主  
Alliance Real Estate Sales Co. 宅地建物取引業  
株式会社アライアンス 福岡県知事(5)第14436号  
福岡市中央区舞鶴3丁目9番39号 福岡舞鶴スクエア4階

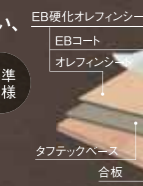


サイエンスウォーターシステム

オール浄水方式セントラル浄水器「サイエンスウォーター」はキッチンはもちろん風呂・シャワー・トイレなど、すべての水道水から不要な物質を除去し、安全・安心のクリーンな浄水をお届けするシステムです。



引きずり傷や凹み傷が付きにくい、よりリアルな銘木柄の化粧床材を採用。



ワックス掛けが不要でお手入れが簡単です。引きずり傷や凹み傷が付きにくいフローリングです。

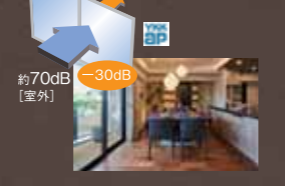
24時間使い放題。光ブロードバンドサービス

Wi-Fi無線LAN  
専有部内では、Wi-Fiによる無線LAN接続が可能。ノートPCやタブレット、スマートフォンなど、住戸内でもご使用いただけます。※詳しくは係員までお尋ねください。



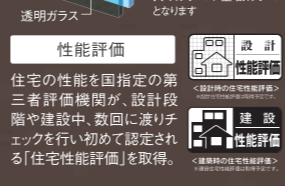
遮音性の高いT-2等級エアタイトサッシを採用

静かで快適な居室環境を確保するため、窓には遮音性の高いT-2等級防音サッシを採用。野外の音を30dB(デシベル)低く抑える性能を持ちます。※詳しくは係員までお尋ねください。



ペアガラス

断熱効果が期待できる、2枚の板ガラスの間に空気層を設けたペアガラスを採用。



ペットは2匹まで可

ペットと暮らすための工夫が満載。



物件概要 ■名称/エイリックススタイル那珂川 ■所在地/福岡県那珂川市五郎丸2丁目2番(地番) ■交通/西鉄「五郎丸天神」バス停 徒歩2分(約130m)・JR「博多南」駅 徒歩18分(1.4km) ■用途地域/第一種中高層住居専用地域 ■その他地域・地区/市街化区域・法22条地域 ■地目/宅地 ■建ぺい率/60% ■容積率/200% ■敷地面積/1,269.27㎡ ■建築面積/325.32㎡ ■建築延床面積/3,176.71㎡ ■構造・規模/鉄筋コンクリート造 地上13階建て ■総戸数/36戸 ■販売戸数/10戸 ■販売価格/3,260万円~4,100万円 ■最多販売価格帯/3,700万円台・4,000万円台(各2戸) ■間取り/3LDK ■住居専有面積/65.01㎡~72.10㎡ ■バルコニー面積/8.67㎡~13.21㎡ ■室外機置場面積/4.10㎡~4.69㎡ ■管理費/7,400円~8,200円 ■修繕積立金/6,500円~7,200円 ■修繕積立金基金/455,000円~504,700円(引渡時一括) ■駐車場/敷地内平置き駐車場36台 ■バイク置き場/5台(原付) ■自転車置き場/53台(スライドラック式) ■建築竣工/2024年(令和6年)7月竣工済 ■入居/即入居可 ■建築確認番号/第ERI-22025601号 2022年(令和4年)8月8日取得 ■事業主/売主/株式会社アライアンス ■設計・監理/株式会社アーキスタイル ■施工/九州総合建設株式会社 ■分譲後の権利形態/敷地:各戸専有面積による所有権の共有 建物:専有部分は区分所有権、共有部分は住戸専有面積割合による共有持分 ■管理会社/アライアンスサービス株式会社 ■設計図書閲覧場所/株式会社アライアンス ■広告有効期限/2025年5月末日 ※上記物件概要は2025年2月25日現在のものです。